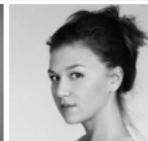


ГОРОД СОЛНЦА

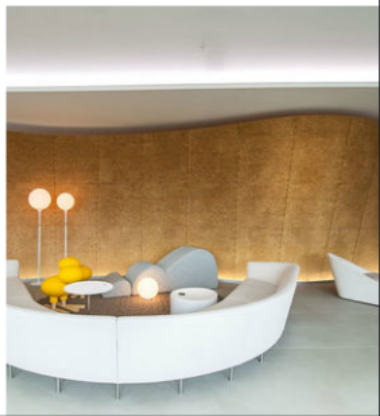
БИЗНЕС-ЗАЛ МВЛ АЭРОПОРТА в Ростове-на-Дону  
Архитекторы БОРИС ВОСКОВОЙНИКОВ, МАРИЯ АХРЕМЕНКОВА  
АНДРЕЙ КОСКОВ, ЮЛИЯ НОСКОВА, АННА КОСКОВА, АННА МАРЧУК  
/Boris Voskoboynikov, Maria Akhremenkova, Andrey Koskov,  
Julia Noskova, Anna Koskova, Anna Marchuk  
Архитектурная студия VOX Architects  
WWW.VOX-ARCHITECTS.COM  
ФОТО Мамука Хелашвили/ Mamuka Khelashvili  
Фото предоставлены авторами проекта



Архитекторы  
Борис  
Воскобойников  
Мария  
Ахременкова  
Москва



Делать бизнес-зал нового аэропорта – дело очень ответственное. Надо и концепцию закрутить вокруг места, где расположен аэропорт, и планировку сделать таковой, чтобы шестьдесят пять человек могли есть, пить, спать, дети – играть, одинокие – сидеть в одиночестве, а семейные – в коллективе, и все это в одном пространстве, не мешая друг другу, и материалы подобрать для большой проходимости, пожаробезопасные, звукопоглощающие, и при этом – красивые, представительные. «Платов» – новый международный аэропорт Ростова-на-Дону, общей площадью более пятидесяти тысяч квадратных метров, где и нужно было спроектировать современное комфортное пространство бизнес-зала для пассажиров международных воздушных линий на площади четыреста двадцать квадратных метров. Бизнес-зал представляет собой вытянутое помещение с панорамным остеклением, откуда открывается отличный вид, который и стал для архитекторов определяющим –











они спланировали пространство таким образом, чтобы разделение на зоны не перекрывало панораму. Для этого все сервисные блоки и санузлы расположили по внутреннему периметру, изолировав их от зала высокими криволинейными перегородками с негорючим пробковым покрытием с высокими характеристиками звукопоглощения, а зоны отдыха отделили друг от друга условными – из нитей на металлическом основании. Кроме того, в отделке использовали матовый керамогранит и звукопоглощающие негорючие обои с напечатанным градиентом – акустического комфорта. Ростов-на-Дону – город на большой реке, богатый край, место, где двести дней в году светит солнце. Именно поэтому при входе в зал расположена зона ресепшн в виде светящегося шара-солнца, окруженного подвесными световыми нитями. Усиливают впечатление пропускающие свет перегородки из натянутых металлических нитей, напоминающие тонкие солнечные лучи. Весьма символично и очень красиво.

